



CHAD INVERSOR · ACADEMY

---

# MANUAL DE TRADING

Gráficos reales · estrategias probadas · psicología del inversor

**20 PÁGINAS · EDICIÓN COMPLETA · CHARTS Y DIAGRAMAS**

*"La psicología es el 90% del trading. La técnica es el 10%."*

## QUÉ VAS A APRENDER

Conceptos · Indicadores · Patrones · Riesgo · Estrategias · Mindset

Edición Abril 2026 · Chad Inversor Academy

# Índice

<b>01</b>	Introducción: el verdadero juego	<b>03</b>
<b>02</b>	Conceptos clave	<b>04</b>
<b>03</b>	Análisis técnico vs fundamental	<b>06</b>
<b>04</b>	Los 3 indicadores más importantes	<b>07</b>
<b>05</b>	5 patrones gráficos que funcionan	<b>09</b>
<b>06</b>	Gestión del riesgo: la regla del 1%	<b>11</b>
<b>07</b>	3 estrategias simples	<b>13</b>
<b>08</b>	Gráficos reales con setups	<b>16</b>
<b>09</b>	Psicología del trading	<b>17</b>
<b>10</b>	Disciplina y hábitos	<b>19</b>
<b>--</b>	Conclusión: tu viaje	<b>20</b>

# 01 - Introducción: el verdadero juego

**El trading no es un juego de plata. Es un juego de la mente.**

Mark Douglas demostró que el 80–90% de los traders pierden no por falta de técnica, sino por debilidades psicológicas. La diferencia entre el que gana y el que pierde no está en el indicador — está en lo que hace cuando el setup falla.

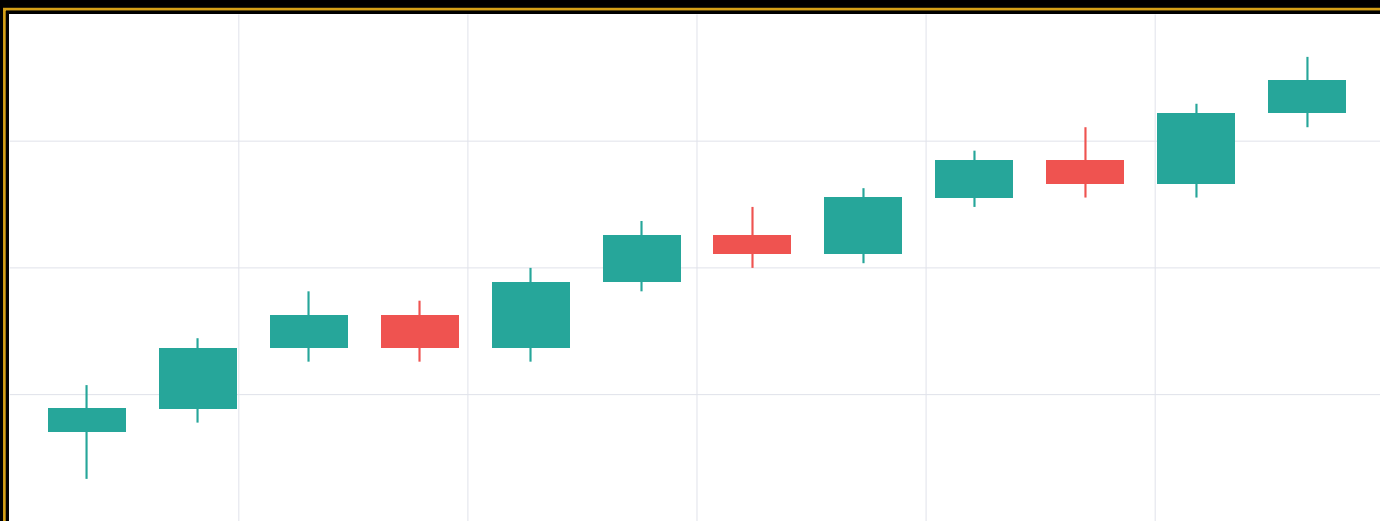
Este manual combina estrategias probadas con gráficos reales y casos operables. No es otro curso de indicadores. Es la diferencia entre saber qué hacer y hacerlo consistentemente bajo presión.

## Lo que vas a llevarte

- ▶ Marco conceptual sólido — soporte, resistencia, estructura, volumen.
- ▶ Tres estrategias operables paso a paso, con entradas, SL y TP definidos.
- ▶ Sistema de gestión de riesgo del 1% — el único que sobrevive a largo plazo.
- ▶ Mindset y disciplina — el 90% del juego que nadie te enseña.

*El indicador no importa. Tu mente sí. — Mark Douglas*

### VISTA PREVIA · UPTREND TÍPICO



*Lo que vas a aprender a leer: estructura alcista limpia con HH y HL.*

## 02 - Conceptos clave

Antes de operar tenés que dominar el lenguaje. Estos 5 conceptos son la base de todo lo que viene después. Sin ellos, ninguna estrategia funciona.

CONCEPTO	DEFINICIÓN	ACCIÓN
Soporte	Nivel donde el precio rebota hacia arriba	Buscás LONG en rebote
Resistencia	Nivel donde el precio rebota hacia abajo	SHORT en rechazo o LONG en ruptura
Tendencia alcista	Máximos y mínimos crecientes (HH + HL)	Operá CON la tendencia
Tendencia bajista	Máximos y mínimos decrecientes (LL + LH)	Buscás SHORT en pullback
Volumen	Cantidad de operaciones — confirmación	Alto = movimiento real

Regla mnemotécnica: un soporte probado 3+ veces es FUERTE. Una resistencia que se rompe con volumen alto se convierte en soporte (flip). El precio tiene memoria.

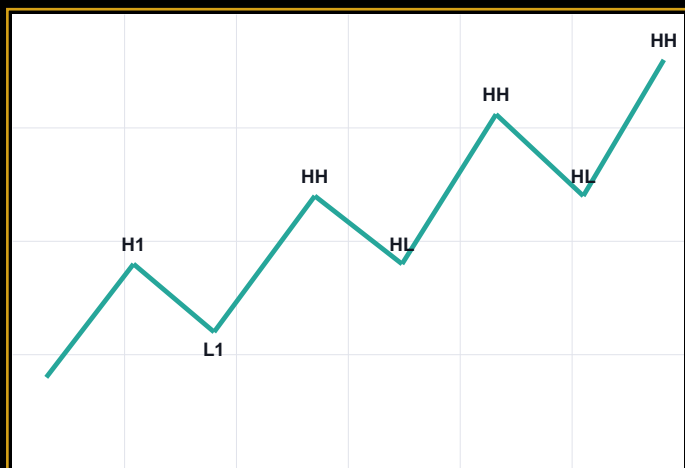


Soporte (verde) y resistencia (roja) — el precio rebota entre ambos hasta romper.

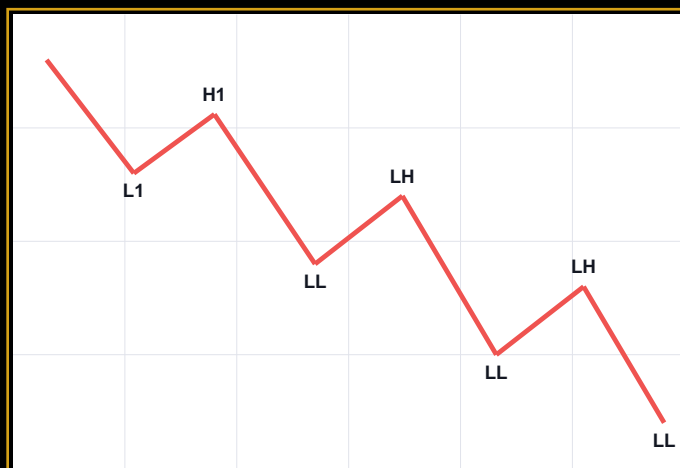
## 02 - Conceptos clave (cont.)

### Estructura del mercado: HH, HL, LH, LL

La estructura es lo que define la tendencia. Mientras se sigan formando máximos crecientes (HH) y mínimos crecientes (HL), la tendencia alcista está intacta. Cuando se rompe ese patrón — un mínimo más bajo — la estructura cambia (BOS = Break of Structure) y suele venir continuación en sentido opuesto.



Tendencia alcista: HH + HL



Tendencia bajista: LL + LH

### Volumen: el lie detector

- ▶ Breakout sin volumen = sospechoso. Probable fakeout que vuelve a entrar al rango.
- ▶ Breakout con volumen muy por encima del promedio = válido. Es manos institucionales.
- ▶ Velas grandes con poco volumen = ilusión. Suelen revertir rápido.
- ▶ Divergencia de volumen: precio sube pero volumen cae = la tendencia se está agotando.

## 03 - Análisis técnico vs fundamental

Las dos escuelas no son enemigas — responden preguntas distintas. El técnico te dice ADÓNDE va el precio. El fundamental te dice CUÁNTO VALE realmente. Para trading de corto plazo el técnico manda; para inversión de largo plazo el fundamental.

ASPECTO	TÉCNICO	FUNDAMENTAL
Pregunta	¿Adónde irá el precio?	¿Vale este precio?
Herramientas	Gráficos, soportes, volumen	Reportes, ratios, macro
Timeframe	Minutos a semanas	Meses a años
Decisión típica	Cuándo entrar/salir	Qué activo comprar
Velocidad	Rápida — datos en vivo	Lenta — espera reportes
Para trading	Perfecto	Lento
Para inversión	Limitado	Perfecto

### Cuándo combinarlos

El swing trader inteligente usa fundamental para decidir QUÉ comprar (acción de empresa sólida con buenos números) y técnica para decidir CUÁNDO entrar (zona de soporte, ruptura limpia con volumen). Las dos juntas son más potentes que cualquiera por separado.

*El fundamental te dice qué comprar. El técnico te dice cuándo. Combinarlos — es la única ventaja que tenés contra los robots.*

## 04 - Los 3 indicadores más importantes

El 95% de los indicadores son ruido. Estos 3 son la base. Si los dominás, podés tirar el resto de tu chart y vivir tranquilo.

### 1 - Price Action — el rey

La forma en que el precio se mueve dice todo. Wicks largos = rechazo fuerte. Cierres potentes sobre soporte = confirmación. Velas envolventes (engulfing) = cambio de fuerza entre compradores y vendedores. No necesitás más indicadores si leés bien el precio.

### 2 - Volumen — el lie detector

Confirma o desmiente movimientos. Una ruptura con volumen 2x el promedio es real; sin volumen es probable fakeout. Mirá el histograma siempre antes de entrar a un breakout: si no está claramente por encima del promedio de las últimas 20 velas, no entres.

### 3 - Estructura — la dirección

Máximos y mínimos. Tendencia alcista = HH + HL en cualquier timeframe. Cuando se rompe esa lógica (BOS), el bias cambia. La estructura es objetiva — o hay HH + HL, o no hay. No se discute, se mide.

*Si solo pudieras mirar UNA cosa, mirá la estructura. Te dice de qué lado pararte antes de que cualquier indicador te lo confirme.*

## 04 - Price action en gráficos reales

Ejemplo operable: tres tests al soporte, rechazo claro con wicks, y rebote fuerte. Setup repetible cuando el contexto general acompaña.

EUR/USD · 4H · TRIPLE TEST DE SOPORTE



Soporte tocado 3x con wicks de rechazo. Entry tras vela de confirmación. R:R = 1:2.7

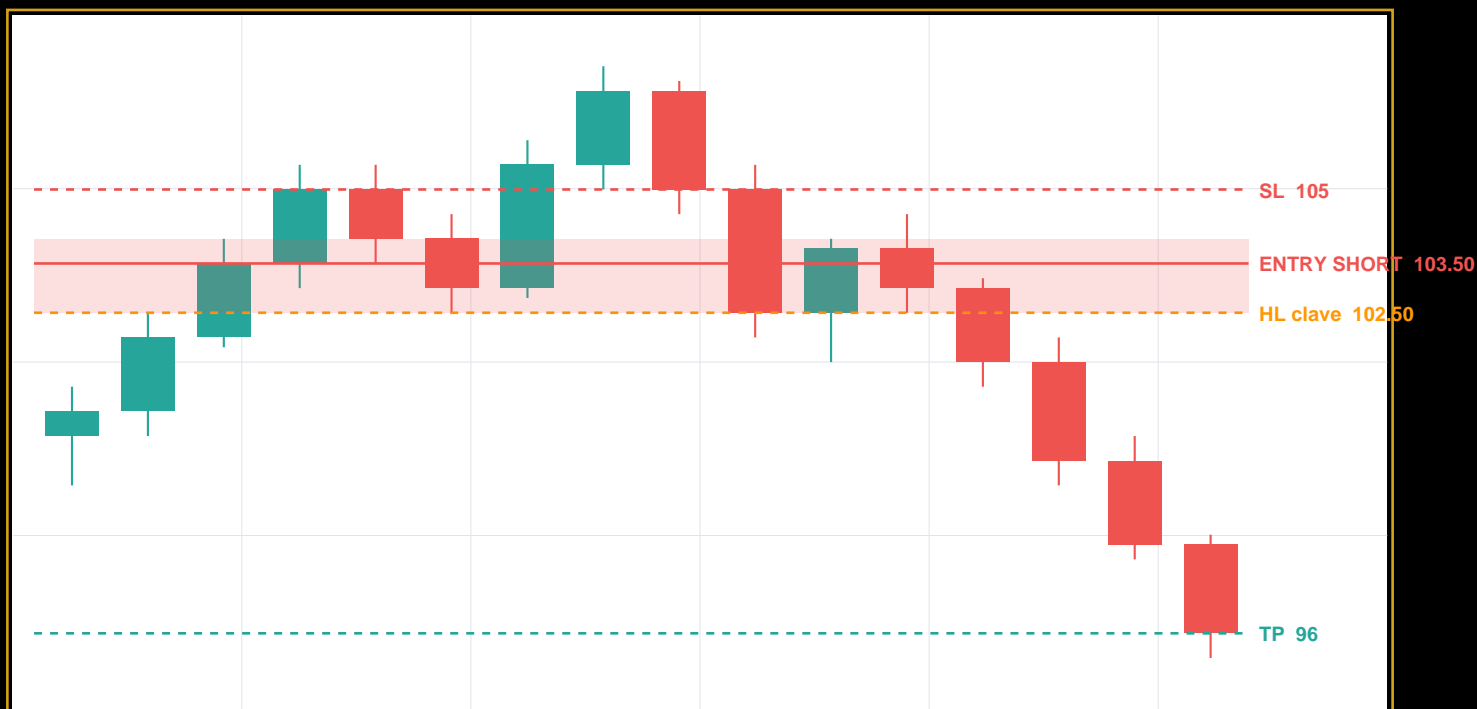
### Cómo leer este gráfico

- ▶ Las velas verdes con wicks largos abajo = compradores defendiendo el nivel.
- ▶ El cierre fuerte sobre el soporte (vela 12) es la señal de entrada.
- ▶ SL apenas debajo del último mínimo. TP en zona de resistencia previa.

## 05 - 5 patrones gráficos que funcionan

PATRÓN	QUÉ VES	SETUP
Soporte / Resistencia	Precio toca nivel 2+ veces	Long en rebote / Short en rechazo
BOS bajista	Estructura alcista rompe mínimo	Short en pullback a zona rota
Pullback a MA	Precio sube y cae a SMA 50	Long en confirmación de la media
Range trading	Rebota entre techo y piso	Long en piso, short en techo
Divergencia RSI	Precio HH pero RSI LH	Short premium con confluencia

BTC/USD · 1H · BREAK OF STRUCTURE BAJISTA



BOS confirmado: precio rompe HL anterior, vuelve a la zona, rechaza, continúa abajo.

## 05 - Patrones: range trading

Cuando el mercado lateraliza entre dos niveles claros, comprás abajo y vendés arriba. Funciona hasta que el rango rompe — ahí cambiás de marco mental.

### XAU/USD · 4H · RANGE TRADING



*Compra cerca del piso (zona verde), venta cerca del techo (zona roja). Repetir hasta ruptura.*

### Reglas del range trader

- ▶ Mínimo 3 toques en cada extremo antes de operarlo — antes no es range, es ruido.
- ▶ SL siempre fuera del rango (5–10 pips/ticks). TP cerca del lado opuesto, no exacto.
- ▶ Si rompe con volumen, NO operes el rango más — esperá retest y operá la nueva tendencia.

## 06 - Gestión del riesgo: la regla del 1%

Esta sección sola vale más que el resto del manual. La técnica te hace ganar a veces; la gestión de riesgo es lo que decide si seguís en el juego dentro de un año o liquidaste tu cuenta.

### Ejemplos con \$10.000 de capital

CAPITAL	RIESGO	SL pts	TP pts	R:R	JUICIO
\$10.000	\$100	5	10	1:2	OK
\$10.000	\$100	10	20	1:2	OK
\$10.000	\$500	5	10	1:2	Arriesgás 5%
\$10.000	\$100	5	5	1:1	R:R bajo
\$10.000	\$200	10	30	1:3	Riesgo 2%

### Las 5 reglas no negociables



- ▶ **Máx 1% de riesgo por trade.**  
Sobrevivís a una racha de 20 pérdidas.
- ▶ **Máx 3% de pérdida diaria.**  
Si llegás, parás. No discutas.
- ▶ **Máx 5% semanal.**  
Si llegás, descansás 2 días.
- ▶ **Si tocás un límite, CERRÁS la plataforma.**

*Pirámide de riesgo: del límite por trade al stop total. Cuanto más arriba, menos negociable.*

## 06 - Position sizing en la práctica

Calcular el tamaño exacto de la posición es lo que materializa la regla del 1%. Sin esta fórmula la regla es teoría.

### Fórmula universal

$$\begin{aligned}\text{Riesgo USD} &= \text{Capital} \times \% \text{ riesgo} \\ \text{Distancia SL} &= |\text{Entry} - \text{SL}| \\ \text{Tamaño posic.} &= \text{Riesgo USD} / (\text{Distancia SL} \times \text{Valor pip})\end{aligned}$$

### Ejemplo: forex EURUSD

Capital = \$5.000 · Riesgo 1% = \$50 · Entry = 1.0850 · SL = 1.0820 (30 pips). Valor pip 1 lote estándar EURUSD = \$10. Tamaño = 50 / (30 × 10) = 0.16 lotes.

### Ejemplo: acciones (AAPL)

Capital = \$20.000 · Riesgo 1% = \$200 · Entry = \$225 · SL = \$217 (\$8 distancia). Cantidad = 200 / 8 = 25 acciones. Inversión total = 25 × 225 = \$5.625 (28% del capital).

### Ejemplo: cripto (BTC)

Capital = \$10.000 · Riesgo 1% = \$100 · Entry = \$45.400 · SL = \$45.100 (\$300). Tamaño BTC = 100 / 300 = 0.333 BTC. Inversión = 0.333 × 45.400 = \$15.118 (apalancado).

*Nunca operes sin haber calculado el size antes. Si "redondeás para arriba" — perdiste antes de entrar.*

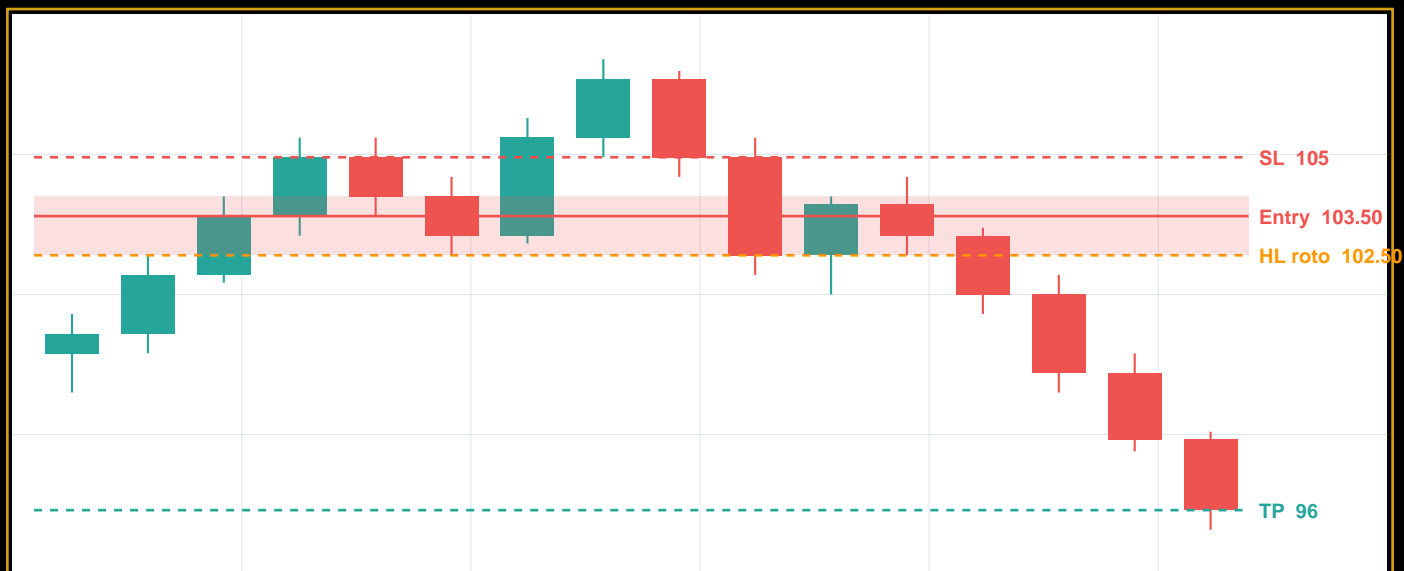


## 07 - Estrategia 2: Break of Structure

BOS bajista: cuando una tendencia alcista (HH + HL) rompa su último HL, la estructura cambia. Se espera el pullback a la zona rota y se entra short. R:R objetivo 1:3.

- 1 **Identificá la tendencia alcista**  
Tiene que haber una serie clara de máximos y mínimos crecientes. Mínimo 2 HH + 2 HL.
- 2 **Marcá el último HL**  
Es el nivel crítico. Mientras no se rompa, la tendencia sigue. Cuando se rompe, BOS.
- 3 **Esperá el pullback**  
Tras el BOS, el precio suele volver a la zona rota antes de continuar bajando. Ahí entrás.
- 4 **Entry SHORT con confirmación**  
Buscás vela de rechazo en la zona (wick arriba + cierre rojo). Cuanto más limpio el rechazo, mejor.
- 5 **SL encima de la zona · TP 3x el riesgo**  
El SL va arriba del techo del pullback. TP en el siguiente soporte estructural relevante.

### EJEMPLO · XAU/USD 1D



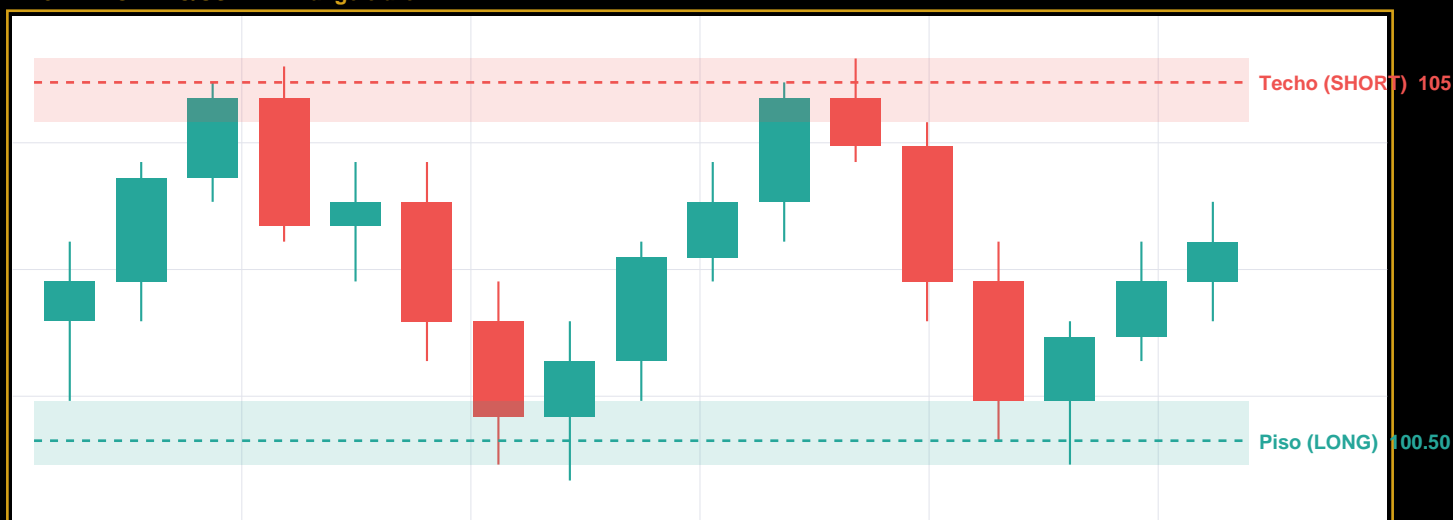
Tendencia alcista → BOS bajo el HL → pullback rechaza zona → continuación bajista.

## 07 - Estrategia 3: Range Trading

El mercado pasa el 60–70% del tiempo en rango. Esta estrategia te permite operar en esa fase sin esperar tendencia. Funciona en cualquier timeframe.

- 1 Confirmá el rango**  
Necesitás 3+ toques en techo y 3+ en piso, con velas que respeten ambos lados. Si no, no es rango.
- 2 Dibujá las dos líneas**  
Línea horizontal en el techo, otra en el piso. Mejor si las dibujás sobre los wicks, no sobre los cierres.
- 3 Entrá en los extremos, no en el medio**  
LONG cerca del piso (pero no exacto — un poco arriba para evitar fakeout). SHORT cerca del techo, igual.
- 4 TP cerca del lado opuesto, SL fuera**  
Si entrás en piso, TP en 80–90% del recorrido al techo. SL un poco abajo del piso. R:R típico 1:2.
- 5 Si rompe, salí**  
Cuando el precio cierra fuera del rango con volumen, dejás de operar el rango. Esperás retest y operás la nueva tendencia.

### EJEMPLO · BTC/USD 4H · Range claro



Compra en piso, venta en techo, repetir. Salida cuando el rango rompa con volumen.

## 08 - Gráficos reales con setups operados

Estos son setups ejecutados de la biblioteca Chad. Activos, timeframes y R:R reales. Estudialos hasta poder reconocerlos en vivo sin pensar.

ACTIVO	TF	ESTRATEGIA	DIR	ENTRY	SL	TP	R:R
EUR/USD	4H	Soporte	LONG	1.0850	1.0790	1.0910	1:2.4
BTC/USD	15m	Support reject	LONG	45400	45100	45800	1:3.2
XAU/USD	1D	BOS bajista	SHORT	2480	2510	2450	1:3.3
GBP/USD	5m	Fair Value Gap	LONG	1.2680	1.2630	1.2730	1:4.0
AAPL	1H	Consolidation	LONG	225.50	212.00	235.00	1:3.8
ES (S&P)	15m	Range bottom	LONG	5320	5310	5345	1:2.5
NAS100	5m	Pullback EMA20	LONG	18420	18380	18510	1:2.3
USD/JPY	1H	BOS alcista	LONG	149.20	148.50	151.00	1:2.6
ETH/USD	4H	Range top	SHORT	3450	3520	3290	1:2.3

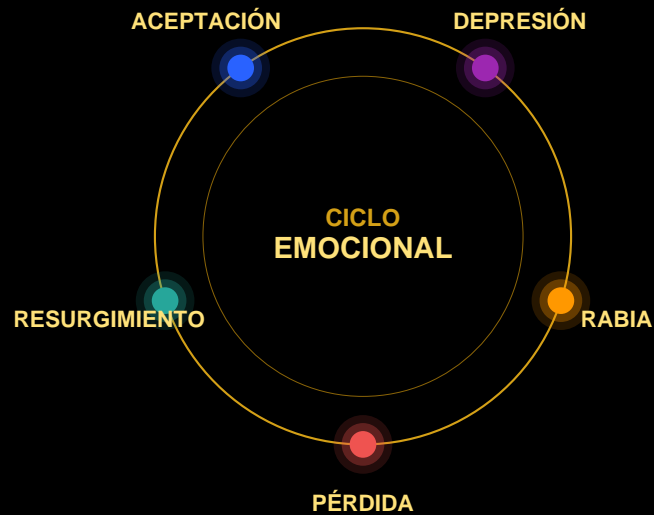
### Patrones que ves repitiéndose

- ▶ 70% de los setups son LONG en pullback o reversión. La continuación domina al timing perfecto.
- ▶ R:R promedio = 1:2.8. Si tu sistema entrega menos, hay que ajustar TPs o exigencia de entrada.
- ▶ Los timeframes mayores (1H+) tienen R:R más alto pero menos frecuencia. Balance personal.
- ▶ Cualquier setup que implique romper estructura recién formada — descartar. Esperar consolidación.

## 09 - Psicología del trading

Toda pérdida activa el mismo ciclo emocional. Reconocer en qué fase estás es la mitad del trabajo. La otra mitad es no actuar mientras estás dentro de él.

### El ciclo emocional del trader



El 90% de los traders se quedan trabados en RABIA o DEPRESIÓN. Los que ganan a largo plazo aprenden a llegar rápido a ACEPTACIÓN. No es talento — es entrenamiento.

*Tu trade perdido no te define como trader. Lo que hacés DESPUÉS del trade perdido sí.*

## 09 - Los 5 errores que te destruyen

No son errores técnicos. Son errores de comportamiento. Todos los conocemos. Casi nadie los corrige.

### › Apego a posiciones

Problema: Esperás "que rebote". No ejecutás el SL. La esperanza no es estrategia.

*Solución: El SL nunca se mueve. Definido antes de entrar, ejecutado sin discusión.*

### › Impaciencia

Problema: Entrás sin que se cumpla tu checklist. Querés acción. La acción te cuesta plata.

*Solución: Checklist obligatorio. Si falta un ítem, no entrás. No discutible.*

### › Codicia

Problema: Aumentás el size después de ganar. "Hoy estoy fino". Mañana liquidás.

*Solución: Size SIEMPRE igual. Ganar 3 trades seguidos no cambia tu sistema.*

### › Revenge trading

Problema: Perdiste y querés recuperar el mismo día. Doble pérdida, casi siempre.

*Solución: Límite diario de pérdida. Cuando llegás, cerrás la plataforma. Punto.*

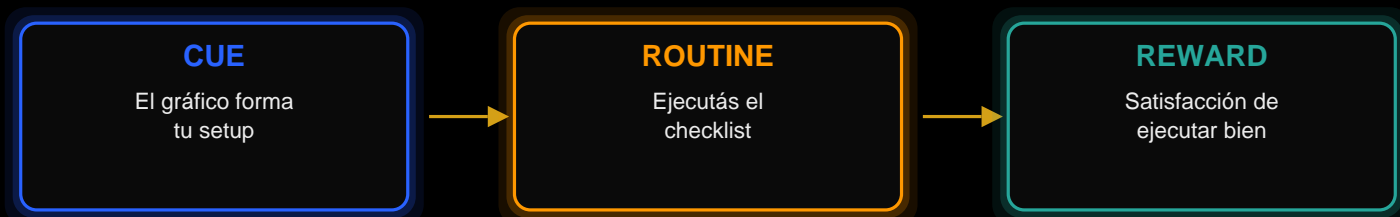
### › Falta de journal

Problema: Operás, ganás o perdés, olvidás. Sin journal no aprendés — solo repetís.

*Solución: Anotás todo: entry, SL, TP, emoción, contexto, resultado. 30 días = patrón claro.*

## 10 - Disciplina y hábitos

### El loop de Charles Duhigg



La clave: tu recompensa debe ser el proceso bien ejecutado, no la ganancia. Las ganancias son variables (dependen del mercado), pero el proceso es constante (depende de vos).

### Las 5 leyes de la consistencia

- ▶ LEY 1 — Mismo size siempre (máximo 1%).
- ▶ LEY 2 — Mismo SL, nunca se mueve después de definido.
- ▶ LEY 3 — Mismo proceso de entrada (checklist pre-trade).
- ▶ LEY 4 — Mismo diario, detallado, sin excusas.
- ▶ LEY 5 — Mismo descanso (límite diario de pérdida y día off semanal).

Si cambiás una de estas 5 leyes, cambiás de sistema — y entonces no podés evaluar si el anterior funcionaba. Quedate con uno hasta tener 100+ trades.

*La disciplina no es una sensación. Es una decisión repetida hasta volverse instinto.*

## Conclusión: tu viaje

**La psicología es el 90% del trading. La técnica es el 10%. Este manual te dio ambas.**

Pero el manual no es el territorio. El territorio son tus 1.000+ trades, tu journal honesto, tu psicología confrontada sin ego.

### Los 4 pasos que valen para siempre

- 1 Identificá tu sesgo dominante**  
¿Qué emoción te sabotea? Miedo a perder, codicia, impaciencia, ego. Un sesgo, identificado.
- 2 Diseñá un sistema que automatice esa debilidad**  
Si tu problema es ego — checklist obligatorio. Si es codicia — size fijo. El sistema te protege de vos.
- 3 Practicá 100+ veces**  
Hasta que sea instinto. Hasta que ejecutar el SL no requiera fuerza de voluntad. Repetición es identidad.
- 4 Medí con journal riguroso**  
Datos, no recuerdos. Lo que medís, mejorás. Lo que no medís, se repite siempre igual.

*No necesitás otro indicador. No necesitás otro sistema. Necesitás otro vos. Mejor psicología. — Chad Inversor*



**CHAD INVERSOR · ACADEMY**