



ANÁLISIS TÉCNICO COMPLETO

**17 GRÁFICOS DE TRADING
CON ESTRATEGIAS**

Chad Inversor · Educación Financiera en Español

Abril 2026

TRADING · MENTALIDAD · NIVELES

TABLA DE CONTENIDOS

- **Gráficos 1-2** XAU/USD M15 — Oro 15 minutos
- **Gráfico 3** XAU/USD H1 — Oro 1 hora
- **Gráficos 4-5** EUR/USD H1 — Euro 1 hora
- **Gráfico 6** USD/JPY H4 — Dólar/Yen 4h
- **Gráficos 7-8** USA500 M30 — S&P 500 30m
- **Gráficos 9-10** GBP/USD M30 — Libra 30m
- **Gráfico 11** GBP/USD M5 — Libra 5 minutos
- **Gráfico 12** BRENT M30 — Petróleo 30m
- **Gráfico 13** USD/CAD M30 — Dólar/CAD
- **Gráfico 14** BTC/USD H1 — Bitcoin 1h
- **Gráficos 15-17** BTC/USD M15 — Bitcoin 15m

Gráficos 1-2 · XAU/USD M15 (Oro 15 minutos)



ANÁLISIS: Tendencia bajista clara con rango de 47.08 puntos. Máximo 3673.645 (resistencia) | Mínimo 3626.665 (soporte). Volatilidad alta para timeframe de 15 minutos. Patrón: impulso bajista en 3 ondas indicando fuerza de venta.

ESTRATEGIA SHORT: Entrada 3625.50 | SL 3630.00 | TP1 3620.00 | TP2 3615.00 | Ratio 1:2.5

CONCEPTO TEÓRICO — SOPORTES Y RESISTENCIAS: Son niveles donde el precio encuentra demanda/oferta. Se fortalecen con múltiples toques. Clave: inversión de roles (soporte roto = nueva resistencia).

Gráfico 3 - XAU/USD H1 (Oro 1 hora)



ANÁLISIS: Caída FUERTE de 423.4 puntos (5418.875 → 4995.475) en ~48 horas. Recuperación parcial a 5085.885 = debilidad. Patrón: impulso bajista impulsivo en 3 movimientos.

NIVELES FIBONACCI: 50% Retracement = 5207.00 (resistencia clave) | 61.8% = 5188.00 (Golden Ratio). El precio está debajo del 38.2%, indicando debilidad.

ESTRATEGIA SHORT: Entrada 5200.00 (en resistencia 50%) | SL 5250.00 | TP1 5100.00 | TP2 5000.00 | Ratio 1:2 | Duración 4-8 horas

FIBONACCI EN TRADING: Ratios naturales (23.6%, 38.2%, 50%, 61.8%) donde el precio tiende a revertirse. El 61.8% es la "Razón Áurea". Funciona por profecía autocumplida: muchos traders usan estos niveles, convirtiéndolos en verdaderos.

Gráficos 4-5 · EUR/USD H1 (Euro 1 hora)

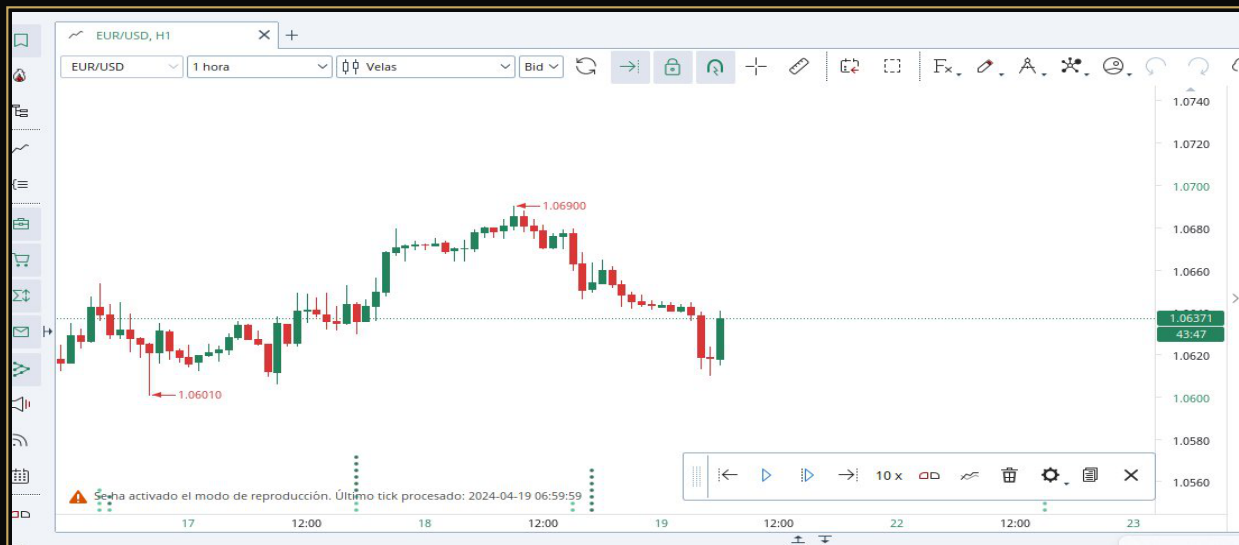


GRÁFICO 4: Patrón V-shaped recovery (caída + rebote rápido). Máximo 1.06900 | Mínimo 1.07288. Interpretación: venta + compra de pánico = liquidación técnica.

GRÁFICO 5: Consolidación después de caída. Rango 88 pips. Niveles: 1.06900 (resistencia) | 1.07288 (soporte).

ESTRATEGIA BREAKOUT ALCISTA: Entrada 1.06920 | SL 1.06800 | TP1 1.07050 | TP2 1.07150 | Confirmación: cierre > 1.06900

PATRONES DE RUPTURA: Ruptura VERDADERA = cierre claro + seguimiento + volumen. Ruptura FALSA = regresa en 1-2 velas. Para evitar fakeouts: espera confirmación en segunda vela.

Gráfico 6 - USD/JPY H4 (Dólar/Yen 4 horas)



CRISIS CAMBIARIA: Caída DRAMÁTICA de 1562 pips (14.4%) en 24 horas. Máximo 1.08850 → Mínimo 1.07288 → Recuperación débil a 1.07429. Causas: decisión del Banco de Japón, cambios en tasas de interés, "flight to safety" (inversores buscan yen como refugio).

ESTRATEGIA SHORT: Entrada 1.07550 (en rebote) | SL 1.07750 | TP1 1.07250 | TP2 1.07000 | Ratio 1:2.5 | Duración 8-16 horas

VOLATILIDAD: HV alta (acabamos de caer 150 pips) | IV baja (mercado agotado). Espera reducción de volatilidad próximas 4-8 horas.

Gráficos 7-8 · USA500.IDX M30 (S&P 500 30 min)



GRÁFICO 7: Caída en 3 ondas (Onda ABC) = corrección temporal. Máximo 4120.743 | Mínimo 4070.861 | Rango 49.882.

GRÁFICO 8 — PATRÓN DOBLE FONDO: Dos mínimos iguales (4100 vs 4083) + máximo intermedio = reversión bullish. Neckline 4120.00. Este es uno de los patrones MÁS CONFIABLES.

ESTRATEGIA COMPRA DOBLE FONDO: Confirmación: cierre > 4120.00 | Entrada 4122.00 | SL 4080.00 | TP1 4150.00 | TP2 4180.00 | Ratio 1:1.5

PATRONES DE REVERSIÓN: Doble fondo (65-70% confiabilidad) | Head & Shoulders (80-85%) | Triple fondo (70-75%). Funcionan porque institucionales acumulan/distribuyen en múltiples niveles.

Gráficos 9-10 - GBP/USD M30 (Libra 30 min)



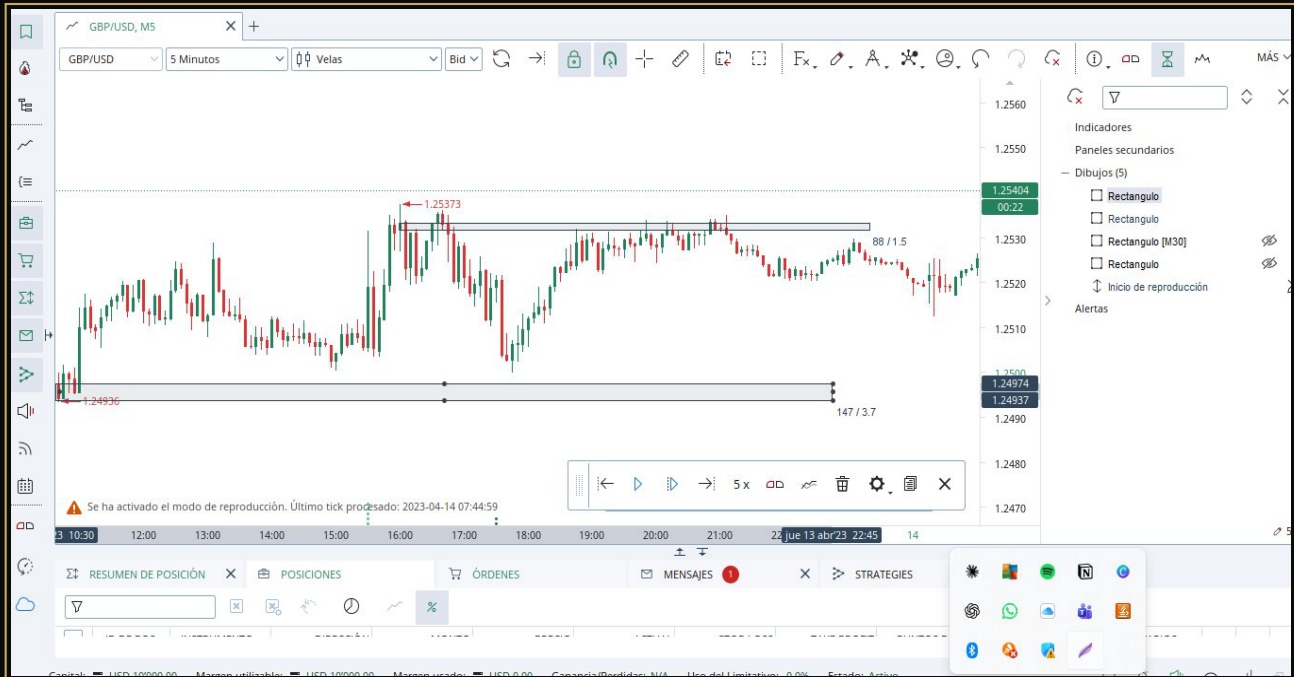
GRÁFICO 9 — RANGE TRADING: Máximo 1.25250 | Mínimo 1.23897 | Rango 135.3 pips. Oscilación ondulante = ideal para range trading. Zona compra 1.24000-1.24100 | Zona venta 1.24900-1.25000.

GRÁFICO 10 — FLAG PATTERN: Rango muy estrecho (43 pips) = acumulación. Máximo 1.24559 | Mínimo 1.24129. El precio está comprimido = ruptura próxima probable.

ESTRATEGIA BREAKOUT FLAG: Si rompe al alza: Entrada 1.24580 | SL 1.24050 | TP 1.24800-1.25100. Si rompe a la baja: Entrada 1.24100 | SL 1.24600 | TP 1.23900-1.23600.

CONSOLIDACIONES Y BANDERAS: Consolidación = rango apretado después de movimiento fuerte. Bandera = impulso (pole) + consolidación (flag) + ruptura en dirección original. Confiabilidad 75-80%. Objetivo = altura del pole.

Gráfico 11 - GBP/USD M5 (Libra 5 min — Scalping)



DESCRIPCIÓN: Máximo 1.25404 | Mínimo 1.24437 | Rango 96.7 pips (amplio para M5). Rectángulos visibles en ~1.24560 = S/R claros. Volatilidad baja (normal para M5).

ESTRATEGIA 1 — SCALPING BREAKOUT: Entrada 1.24570 (arriba del rectángulo) | SL 1.24520 (5 pips!) | TP 1.24620 (5 pips ganancia) | Duración 2-5 minutos | 10-15 operaciones/sesión.

ESTRATEGIA 2 — RANGE TRADING: Compra 1.24450 | Venta 1.24550 | SL 1.24420 | Ganancia 10 pips | 3-5 operaciones/sesión.

SCALPING: Muy corto plazo (segundos-minutos). Objetivo: pequeñas ganancias frecuentes. Ratio 1:0.5 a 1:1 (NO 1:2). Requiere: disciplina extrema, ejecución rápida, stops muy apretados, broker de baja latencia.

Gráfico 12 - BRENT.CMD M30 (Petróleo 30 min)



ANÁLISIS: Máximo 119.447 USD/barril | Mínimo 83.833 | Rango 35.614 USD. Caída inicial fuerte (119.447 → 100) + recuperación débil (83.833 → 95-100). Volatilidad ALTA (típica commodities).

FACTORES PETRÓLEO: Producción OPEP | Demanda global | Inventarios USA | Dólar (inversa) | Geopolítica. Caída probablemente por: aumento inventarios, preocupaciones demanda, o dólar fuerte.

ESTRATEGIA SHORT: Entrada 99.50 (rebote a resistencia 100) | SL 103.00 | TP1 95.00 | TP2 90.00 | Ratio 1:1.5

COMMODITIES: Mayor volatilidad que forex | Menos liquidez | Fundamentales MÁS importantes | Seasonal patterns | Correlación frecuentemente inversa a bolsa. Ventajas: tendencias claras, mayor movimiento de precios.

Gráfico 13 - USD/CAD M30 (Dólar/Canadiense 30 min)



PATRÓN — TRIÁNGULO ASCENDENTE: Soporte inclinado ARRIBA (mínimos crecientes) | Resistencia horizontal (máximos iguales) | Máximo 1.37074 | Mínimo 1.36561 | Rango 51.3 pips.

SIGNIFICADO: Acumulación institucional lenta = mínimos cada vez más altos. Ruptura esperada: ALCISTA (70% probabilidad). El precio romperá arriba de 1.37074 explosivamente.

ESTRATEGIA COMPRA RUPTURA: Entrada 1.37100 (arriba de 1.37074) | SL 1.36950 | TP1 1.37200 | TP2 1.37350 | Ratio 1:2

MEDIDA DEL TRIÁNGULO: Altura = $1.37074 - 1.36561 = 51.3$ pips | Objetivo mínimo = $1.37074 + 51.3 = 1.37585$.

TRIÁNGULOS: Ascendente (ruptura alcista 70%) | Descendente (ruptura bajista 70%) | Simétrico (50/50). Duración 5-30 velas. Confiabilidad 75-85% con volumen.

Gráfico 14 - BTC/USD H1 (Bitcoin 1 hora)



VOLATILIDAD EXTREMA: Máximo 123207.5 USD | Mínimo 116267.8 | Caída 6939.7 USD (5.6%) en 24 horas. Patrón: euforia (máximo) → colapso (caída rápida) → pánico (mínimo) → compra técnica (rebote).

ANÁLISIS DE FASES: Fase 1: Rally alcista a 123207.5 | Fase 2: Colapso en 3 impulsos a 116267.8 (pánico/liquidación) | Fase 3: Rebote a ~120000 (recuperación del 55% = débil).

ESTRATEGIA 1 — SHORT MÁXIMOS: Entrada 123000 | SL 124000 | TP1 120000 | TP2 117000 | Ratio 1:2.5

ESTRATEGIA 2 — LONG SOPORTE: Entrada 116500-117000 (en rebote) | SL 115500 | TP1 120000 | TP2 122000 | Ratio 1:2

BITCOIN vs FOREX: Sin activo subyacente | 24/7 (sin cierre) | Volatilidad extrema (5-10% por día normal) | Mercado menos maduro | Institucionales cada vez más presentes | Correlación creciente con S&P 500.

Gráficos 15-16 · BTC/USD M15 (Bitcoin 15 min)



GRÁFICO 15 (8 AGOSTO): Máximo 118450.8 | Mínimo 115693.9 | Rango 2756.9 USD. Patrón: caída → soporte → oscilación dentro de rango 115700-117500.

GRÁFICO 16 (7 OCTUBRE): Máximo 126262.6 | Mínimo 123763.5 | Rango 2499.1 USD. Tendencia bajista con rebote débil = continuación bajista.

Gráfico 17 - BTC/USD M15 — Patrón Liquidación



DESCRIPCIÓN: Máximo 125209.8 | Mínimo 120637.8 | Rango 4572 USD. Patrón CLAVE: caída rápida (pánico) → mínimo (liquidaciones) → rebote rápido (compra pánico) → consolidación.

PATRÓN COMÚN — 3 FASES: 1) Caída rápida (pánico) | 2) Rebote técnico (predecible) | 3) Consolidación (indecisión).

ESTRATEGIA SCALPING REBOTE: Entrada 121000 (después mínimo 120637.8) | SL 120500 | TP1 121500 | TP2 122500 | Ganancia 500-1500 USD | Duración 30-60 min.

LIQUIDACIONES EN BITCOIN: Cuando trader apalancado pierde posición por caída. Ej: \$1000 con 10x = controla \$10000. Caída 10% = pérdida \$1000 = liquidación. Efecto: cascada de liquidaciones + pánico + rebote. Sitios como Coinglass muestran mapas de liquidaciones.

RESUMEN FINAL

Estrategias por Timeframe

SCALPING (M5–M15)

5–15 pips/op · 5–30 min duración · 5–10 pips SL · 5–15 ops/sesión · Ratio 1:0.5 a 1:1

DAY TRADING (M30–H4)

50–200 pips/op · 2–6 horas · 30–60 pips SL · 2–4 ops/sesión · Ratio 1:1.5 a 1:2

SWING TRADING (H4–D1)

200–500 pips/op · 6–48 horas · 100–150 pips SL · 1–2 ops/semana · Ratio 1:2 a 1:3

CHECKLIST PRE-OPERACIÓN

- Identificado S/R clave
- Establecido TP en estructura
- Ratio R:B \geq 1:1.5
- ¿Noticias próximas 24h?
- Plan de salida claro
- Confirmado patrón (2+ confirmaciones)
- SL fuera de nivel clave
- Volumen confirma
- Posición = 1% capital MAX

CONCLUSIÓN

El análisis técnico combina: Soportes/Resistencias + Patrones + Fibonacci + Volumen + Gestión de Riesgo = Sistema confiable a largo plazo. El mejor trade es el que NO PIERDES. No se trata de ganar 100%, sino de: ratio ganancia/pérdida $>$ 1:1.5 + disciplina consistente + protección del capital. Cada pequeña ganancia es progreso.

"Documento para Chad Inversor — Educación Financiera en Español · Abril 2026"

NIVEL EAGLE · ÉLITE

Trading Avanzado

Manual del Nivel Eagle

Este manual no es para principiantes. Es para el trader que ya dominó los fundamentos y está listo para operar como un profesional real.

CHAD · INVERSOR

trading · mentalidad · niveles

1 / 10

El nivel que no se regala

El Eagle es el trader que el mercado no puede predecir. No opera por emoción, no reacciona a noticias, no sigue a la manada. Entiende el juego en su nivel más profundo: sabe quién está al otro lado de cada trade y por qué.

"El Eagle no busca el trade perfecto. Busca la ventaja estadística repetida en el tiempo con disciplina total."

Este ebook está dividido en los cinco pilares del Nivel Eagle: Macroeconomía aplicada, Lectura de liquidez institucional, Entradas de precisión, Gestión del riesgo profesional y Psicología del operador élite. No son teorías: son los frameworks que separan al trader consistente del especulador con suerte.

LO QUE YA TENÉS

- Base técnica sólida
- Control emocional
- Sistema de riesgo básico
- Experiencia operativa

LO QUE VAS A INCORPORAR

- Lectura macro integrada
- Liquidez institucional
- Precision entries (ICT/SMC)
- Psicología de élite

CAPÍTULO 01

Macroeconomía Aplicada

El mercado no se mueve por patrones técnicos. Se mueve por liquidez global. Entendé el contexto macro antes de abrir cualquier gráfico.

El mapa invisible del mercado

La mayoría de los traders opera mirando el gráfico sin entender por qué el precio está donde está. El Eagle sabe que cada movimiento relevante tiene una causa macro: tasas de interés, liquidez del banco central, inflación, riesgo geopolítico, ciclo de crédito.

Los tres drivers macro que más impactan

1) Política monetaria (tasas, QE/QT): mueve el costo del dinero y el apetito por riesgo. 2) Flujo de capitales: hacia dónde va el dinero institucional. 3) Ciclo económico: expansión, contracción, recuperación definen qué activos lideran.

No necesitas ser economista. Necesitas entender el estado actual del ciclo y su dirección. ¿El banco central está endureciendo o relajando? ¿El crédito se está expandiendo o contrayendo? Esas dos preguntas ya te dan contexto para la mayoría de los activos.

INDICADORES CLAVE

- Fed Funds Rate y dot plot
- DXY (índice del dólar)
- Yield curve 2Y-10Y
- VIX — apetito por riesgo

CÓMO APLICARLOS

- Si tasas suben: cuidado con growth
- DXY fuerte: presión en emergentes
- Curva invertida: señal de caída
- VIX alto: oportunidad para el paciente

"El análisis técnico te dice dónde entrar. La macro te dice si es momento de entrar."

Liquidez Institucional: el juego real

El mercado retail opera en un ecosistema diseñado por instituciones. Cada trampa, cada fake breakout, cada stop hunt tiene un propósito: recolectar la liquidez necesaria para mover posiciones de tamaño institucional. Entender esto cambia todo.

¿Qué es la liquidez en el mercado?

Liquidez es el conjunto de órdenes pendientes en el mercado. Las instituciones necesitan mover millones de dólares: para eso, necesitan contrapartes. La liquidez del retail (stops, breakout orders) es exactamente lo que buscan. Por eso el precio "limpia" esas zonas antes de moverse en dirección real.

CONCEPTOS SMC/ICT

- BSL/SSL (buy/sell side liq.)
- Order Blocks (OB)
- Fair Value Gaps (FVG)
- Break of Structure (BOS)
- Change of Character (CHoCH)

CÓMO IDENTIFICARLOS

- Máximos/mínimos previos visibles
- Última vela bajista antes de impulso
- Gaps sin relleno en impulso
- Rotura de estructura previa
- Primer HH en tendencia bajista

El framework no es magia: es lógica de mercado. Las instituciones dejan huellas porque sus volúmenes son imposibles de esconder. Aprender a leerlas es la diferencia entre seguir el mercado y anticiparlo.

Entradas de Precisión

El Eagle no entra por "feeling". Tiene un proceso de confirmación en múltiples temporalidades que reduce drásticamente la exposición y maximiza el ratio riesgo/recompensa. Cada entrada tiene contexto, zona y confirmación.

El proceso de 3 temporalidades

HTF (semanal/diario): definir sesgo direccional. MTF (4H/1H): identificar la zona de interés y el punto de interés. LTF (15M/5M): esperar la confirmación de entrada. Nunca entrar desde HTF sin confirmación en LTF.

La mayoría de las pérdidas del trader avanzado vienen de saltar el proceso de confirmación. El setup "parece bueno" desde el diario pero no tiene trigger claro en la entrada. El Eagle espera el trigger sin excepción.

CHECKLIST DE ENTRADA

- Sesgo HTF claro y definido
- Zona de interés identificada
- Liquidez limpiada antes
- Confirmación en LTF presente
- R:R mínimo 1:3

RED FLAGS — NO ENTRAR

- Precio en medio del rango
- Sin limpieza de liquidez previa
- Noticias de alto impacto próximas
- Sesgo HTF ambiguo
- Spread/volatilidad anormal

"El mejor trade es el que nunca tomaste cuando el setup no estaba completo."

Gestión de Riesgo Profesional

Un trader promedio piensa en cuánto puede ganar. Un Eagle piensa primero en cuánto puede perder. La gestión de riesgo no es una restricción: es el sistema que permite seguir operando cuando el mercado se pone difícil.

Riesgo máximo por trade: 0.5-1% del capital. Riesgo máximo diario: 3%. Riesgo máximo semanal: 5%. Si se alcanza el límite, parar y evaluar. Estas reglas no son sugerencias: son límites fijos que el Eagle nunca rompe.

GESTIÓN DE POSICIÓN

- Scale in: entrar en partes
- Mover SL a BE en +1R
- Tomar parciales en +2R
- Dejar correr con trailing SL

ERRORES A EVITAR

- Mover SL en contra por esperanza
- Agregar a posición perdedora
- Revenge trading después de pérdida
- Ignorar el límite diario de pérdida

El concepto más poderoso de la gestión de riesgo profesional es la asimetría: buscar setups donde el peor escenario es perder 1R y el mejor escenario es ganar 3R o más. Con ese ratio, podés tener menos del 40% de winrate y seguir siendo rentable.

Psicología del Operador Élite

La psicología no es el último pilar por casualidad: es el que integra todos los anteriores. Podés tener el mejor sistema del mundo y destruirlo con una sola semana de decisiones emocionales.

El estado mental del Eagle

El Eagle opera desde un estado de aceptación radical: acepta que no puede controlar el resultado de cada trade, solo el proceso. Sabe que las pérdidas son parte del negocio y no las toma como señales de falla personal. Su ventaja es estadística, no perfecta.

HÁBITOS DEL EAGLE

- Revisa el sistema, no el resultado
- Journaling diario de operaciones
- Respeta descansos y límites
- Celebra el proceso correcto
- Opera igual con cuenta real o demo

SEÑALES DE ALERTA

- Opera más después de ganar mucho
- Busca recuperar pérdidas el mismo día
- Siente euforia o depresión por trades
- Ignora las reglas "por esta vez"
- Se compara con otros traders

"La disciplina no es fuerza de voluntad. Es diseño de sistema. El Eagle diseña su entorno para que las decisiones correctas sean las más fáciles."

Las Especializaciones: Bull, Bear y Wolf

Una vez que el nivel Eagle está consolidado, el trader puede especializarse en contextos de mercado específicos. No todos los mercados son iguales, y hay traders que logran ventajas excepcionales en condiciones particulares.

▣ Bull Chad — Especialista Alcista

Domina tendencias alcistas fuertes. Su edge está en identificar el inicio de impulsos y montarse temprano. Entiende momentum, breakouts reales y expansiones de precio. Se siente cómodo cuando el mercado tiene dirección clara hacia arriba.

▣ Bear Chad — Especialista Bajista

Opera contra la euforia del público. Su ventaja está en leer debilidad estructural antes que el consenso. Identifica redistribución institucional, fake pumps y distribución. Aprovecha liquidaciones y pánico vendedor con timing preciso.

▣ Wolf Chad — El Apex

El Wolf es el nivel máximo. No depende de un contexto específico: combina las habilidades del Bull y del Bear con adaptabilidad total. Puede operar en tendencia, en rango y en reversión. Su proceso está completamente sistematizado y probado.

La especialización no es una elección arbitraria. El mercado te dice dónde tenés edge con el tiempo. Llevar un journal detallado por 6 meses revela en qué condiciones sos consistente.

El Eagle no es un destino. Es un estándar.

Si llegaste hasta acá ya tenés el mapa completo del trading de alto nivel. Los cinco pilares — Macro, Liquidez, Entradas, Riesgo, Psicología — no son módulos separados: son una sola estructura integrada que trabaja en conjunto.

"El Eagle no opera perfecto. Opera consistente. Y la consistencia, en el largo plazo, destruye cualquier estrategia basada en suerte."

El siguiente paso no es leer más. Es ejecutar lo que ya sabés con disciplina absoluta. Backtest tus setups. Lleva tu diario. Respeta el riesgo. Aplica el proceso una y otra vez hasta que sea automático. Ese es el único camino al Wolf.

TU CHECKLIST SEMANAL

- Revisión macro del contexto
- Zonas de interés HTF marcadas
- Journal de la semana revisado
- Límites de riesgo definidos

RECURSOS CHAD INVERSOR

- Mentoría 1 a 1 disponible
- Comunidad privada Eagle
- Ebook Niveles 1-4 (base)
- Contenido diario en redes

— Chad Inversor | Trading · Mentalidad · Niveles

