



ESTRATEGIAS DE TRADING

Scalping · Day Trader · Estrategia Mixta

Guía completa: vista rápida, conceptos y setups avanzados

CONTENIDO

01 Vista Rápida

Objetivo, tiempos, herramientas, gestión, ideal para

02 Conceptos y Setup

Marco temporal, instrumentos, condiciones, estrategia, checklist

03 Setup Avanzado

Entradas, confirmación, trampas, nivel avanzado, gestión, métricas

CHAD INVERSOR

chadinversor.com · Educación financiera

VISTA RÁPIDA

Lo esencial de cada estrategia en una sola hoja



SCALPING

Operaciones rápidas, ganancias pequeñas

OBJETIVO

Pequeñas ganancias en minutos/segundos

TIEMPO EN GRÁFICO

Segundos a 5 minutos

HERRAMIENTAS

EMA 9 — EMA 21 | RSI 14 | Bandas de Bollinger

GESTIÓN

Stop Loss ajustado | Take Profit corto

Relación Riesgo/Beneficio 1:1 o 1:1.5

GRÁFICO 1 MIN



IDEAL PARA

Mercados con alta volatilidad

Traders con experiencia y buena conexión a internet



DAY TRADER

Operaciones intradía, sin posiciones abiertas durante la noche

OBJETIVO

Ganancias moderadas en el día

TIEMPO EN GRÁFICO

5 minutos a 1 hora

HERRAMIENTAS

EMA 20 — EMA 50 | MACD | Volumen

GESTIÓN

Stop Loss definido | Take Profit según nivel

Relación Riesgo/Beneficio 1:2 o 1:3

GRÁFICO 15 MIN



IDEAL PARA

Traders que pueden dedicar varias horas al día y buscan consistencia en el intradía

M

ESTRATEGIA MIXTA

Combinación de operaciones de corto y mediano plazo

OBJETIVO

Aprovechar tendencias y movimientos rápidos

TIEMPO EN GRÁFICO

15 minutos a 4 horas

HERRAMIENTAS

EMA 50 — EMA 200 | RSI 14 | Soportes y Resistencias

GESTIÓN

Stop Loss por estructura | Take Profit por zonas
Relación Riesgo/Beneficio 1:2 o más

GRÁFICO 1 HORA



IDEAL PARA

Traders que buscan flexibilidad y combinar diferentes estilos de trading

CONCEPTOS Y SETUP

Marco temporal, herramientas, condiciones y plan



SCALPING

Operaciones rápidas, ganancias pequeñas

CONCEPTO CLAVE

Capturar micro movimientos del precio en segundos o pocos minutos.
Alta frecuencia de operaciones, márgenes pequeños, alta precisión.

MARCO TEMPORAL

Gráficos: 1M - 5M (preferencia 1M)
Sesiones: Londres - Nueva York (mayor volatilidad)

HERRAMIENTAS TÉCNICAS

- EMA 9 - EMA 21 (tendencia micro)
- VWAP (sesión actual)
- Bandas de Bollinger (20, 2)
- RSI 7 (sobrecompra/sobreventa)
- Volumen Tick / Delta

ESTRATEGIA

Setup de Continuación (a favor de tendencia intradía)

1. Precio por encima de VWAP y EMA 9 > EMA 21
2. Pullback a EMA 9 o banda media de Bollinger
3. RSI 7 rebota desde 40-60
4. Entrada en ruptura de la vela de confirmación
5. Salida rápida en objetivo 1:1 o 1:1.5

INSTRUMENTOS

Pares FX principales (EURUSD, GBPUSD)
Futuros (ES, NQ) | Índices | Oro (XAUUSD)

CONDICIONES DE MERCADO

- Alta liquidez
- Spreads bajos
- Volatilidad intradía (noticias filtradas)
- Sin posiciones overnight

GESTIÓN DE RIESGO

- Riesgo por operación: 0.25% - 0.5%
- Stop Loss: 3 - 7 pips / ticks
- Take Profit: 1:1 a 1:1.5
- Máx. 2 pérdidas consecutivas
- Cerrar todo antes de noticias de alto impacto

EJEMPLO GRÁFICO 1M (EURUSD)



CHECKLIST

- ✓ Tendencia intradía clara (Precio > VWAP)
- ✓ Volatilidad adecuada (ATR alto)
- ✓ Sin noticias inminentes
- ✓ Estructura de mercado alineada (BoS / CHoCH)
- ✓ Confirmación multi temporal (5M)
- ✓ Gestión de riesgo estricta

MÉTRICAS CLAVE

WIN RATE
50% - 60%

R:R PROM.
1:1 - 1:1.5

OPS/DÍA
20 - 50

EXPECTATIVA
Positiva



DAY TRADER

Operaciones intradía, sin posiciones abiertas durante la noche

CONCEPTO CLAVE

Aprovechar movimientos intradía más amplios con análisis técnico y flujo institucional. Sin exposición overnight.

MARCO TEMPORAL

Gráficos: 5M - 15M (análisis) | 1H (tendencia)
Sesiones: Londres - Nueva York

HERRAMIENTAS TÉCNICAS

- EMA 20 — EMA 50 — EMA 200
- VWAP (sesión) + VWAP Anclado (AVWAP)
- MACD (12,26,9)
- RSI 14
- Volumen + Perfil de Volumen (PVP)

ESTRATEGIA

Breakout + Retesteo en Zona Institucional

1. Identificar tendencia en 1H (EMA 50 > EMA 200)
2. Marcar zona de ruptura (máximo/mínimo previo)
3. Esperar breakout con volumen alto
4. Retesteo a la zona + confirmación (vela / order block)
5. Entrada con stop bajo el retesteo
6. TP en siguiente resistencia / extensión de Fibonacci

INSTRUMENTOS

Índices (ES, NQ, DAX) | Acciones líquidas
Pares FX | Criptomonedas principales

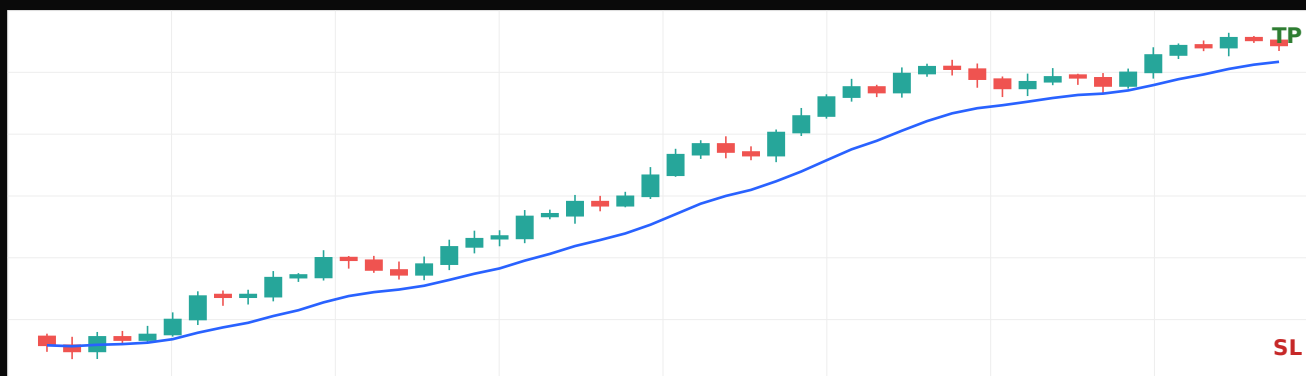
CONDICIONES DE MERCADO

- Tendencia intradía definida
- Retesteos en zonas institucionales
- Volumen creciente en rupturas
- Flujo comprador/vendedor dominante

GESTIÓN DE RIESGO

- Riesgo por operación: 0.5% - 1%
- Stop Loss: bajo estructura clave
- Take Profit: 1:2 a 1:3
- Mover SL a BE al alcanzar 1R
- Máx. 3 operaciones de alta convicción/día

EJEMPLO GRÁFICO 15M (ES FUTURES)



CHECKLIST

- ✓ Tendencia en 1H alineada (EMA 50 > EMA 200)
- ✓ Ruptura con volumen confirmada
- ✓ Retesteo válido en zona institucional
- ✓ Relación Riesgo/Beneficio \geq 1:2
- ✓ Sin sobreoperar
- ✓ Disciplina en la gestión

MÉTRICAS CLAVE

WIN RATE
40% - 60%

R:R PROM.
1:2 - 1:3

OPS/DÍA
1 - 4

EXPECTATIVA
Positiva



ESTRATEGIA MIXTA

Combinación de operaciones de corto y mediano plazo

CONCEPTO CLAVE

Combina scalping para entradas óptimas + swing intradía para movimientos más grandes. Flexibilidad según condiciones.

MARCO TEMPORAL

Análisis: 1H - 4H | Ejecución: 1M - 15M
Sesiones: Según activo y volatilidad

HERRAMIENTAS TÉCNICAS

- EMA 9 - 21 - 50 - 200
- VWAP + AVWAP + PVP
- RSI 7 / RSI 14
- MACD + Divergencias
- Fibonacci (Retrosesos y Extensiones)
- Smart Money Concepts (SMC)

ESTRATEGIA

Enfoque Híbrido (Scalp + Swing Intradía)

1. Análisis 1H: identificar tendencia + zonas clave (OB, FVG)
2. Esperar precio a zona de interés (liquidez / FVG / 50%)
3. Scalp en 1M - 5M para entrada precisa
4. Gestión parcial: TP1 (scalp) / TP2 (swing)
5. Dejar correr con trailing stop o estructura

INSTRUMENTOS

FX | Índices | Criptos | Acciones
Materias Primas

CONDICIONES DE MERCADO

- Estructura clara (HH/HL o LL/LH)
- Zonas de liquidez identificadas
- Confluencia multi temporal
- Volatilidad media/alta

GESTIÓN DE RIESGO

- Riesgo por operación: 0.5% - 1%
- SL según estructura y volatilidad
- TP1: 1R (scalp) | TP2: 2R - 4R (swing)
- Reducir tamaño tras 2 pérdidas
- Evaluar rendimiento por sesiones

EJEMPLO GRÁFICO MIXTO (BTCUSDT)



CHECKLIST

- ✓ Análisis multi temporal (1H + 15M + 5M)
- ✓ Zonas institucionales claras
- ✓ Confluencia de herramientas
- ✓ Plan de trading definido
- ✓ Gestión activa del riesgo
- ✓ Adaptarse a la volatilidad

MÉTRICAS CLAVE

WIN RATE
45% - 55%

R:R PROM.
1:1.5 - 1:3

OPS/DÍA
2 - 8

EXPECTATIVA
Positiva

03 SETUP AVANZADO

Entradas, confirmación, trampas, gestión avanzada y métricas



SCALPING

Operaciones rápidas, ganancias pequeñas

↓ ENTRADAS

- Ruptura de micro estructuras (BOS/CHOC) en 1m-3m-5m
- Rechazo en zonas de liquidez (Order Blocks / FVG / VWAP)
- Pullback a EMA 9 / 20 con confirmación de volumen
- Cruce de medias + expansión de volatilidad (Bandas de Bollinger)
- Absorción de liquidez en barridos (Sweep) + Reacción inmediata

× TRAMPAS COMUNES

- × Falsas rupturas en rangos (Whipsaw)
- × Barridos de liquidez para cazar stops
- × Entrar sin confirmación de volumen
- × Operar en noticias de alto impacto
- × Sobre operar (overtrading)

★ CONFIRMACIÓN

- ✓ Volumen creciente
- ✓ Delta positivo/negativo
- ✓ Velas de rechazo
- ✓ RSI 50 (long) / 50 (short)
- ✓ Tape Reading / Order Flow

★ NIVEL AVANZADO

- Lectura de Order Flow (Footprint / DOM)
- Scalping en desequilibrios (Imbalances)
- Gestión dinámica con trailing por estructura
- Uso de volumen delta y absorción
- Confluencia de múltiples timeframes (1m-15m)
- Identificación de algoritmos (Iceberg / Spoofing)

EJEMPLO GRÁFICO (EURUSD 1M)



SETUP DETALLADO

- 1 Identificar tendencia en 5m (sesgo)
- 2 Buscar barrido de liquidez en 1m / 3m
- 3 Esperar ruptura de estructura (BOS)
- 4 Pullback a FVG / EMA 9 con volumen
- 5 Entrada en la siguiente vela con confirmación
- 6 TP: 1R a 1.5R | SL: bajo el mínimo/máximo de la trampa

GESTIÓN AVANZADA

- ✓ SL dinámico bajo estructura
- ✓ Parciales: 50% en 1R, 50% en 1.5R+
- ✓ Trailing por mín/máx crecientes
- ✓ Salida por debilitamiento de volumen
- ✓ Máx. 3 operaciones por sesión

REGLAS CLAVE

SESGO CLARO

Operar solo a favor de la tendencia mayor

CONFIRMACIÓN

Volumen + Estructura + Order Flow

GESTIÓN

Riesgo fijo 0.25% - 0.5% por operación

DISCIPLINA

Seguir plan, sin emociones, sin sobre operar

WIN RATE

55% - 65%

R:R PROM.

1:1 - 1.5:1

OPS/DÍA

20 - 50

EXPECTATIVA

Positiva



DAY TRADER

Operaciones intradía, sin posiciones abiertas durante la noche

↓ ENTRADAS

- Ruptura de estructura en 15m + Retesteo en 5m
- Rechazo en Order Blocks / FVG en tendencia
- Continuación en patrones (Banderas, Triángulos, Cuñas)
- Cruce de EMA 20/50 + EMA 200 (filtro de tendencia)
- Entrada en retroceso a Fibonacci 38.2% - 61.8%

× TRAMPAS COMUNES

- × Falsos breakouts en niveles clave
- × Retestes profundos que invalidan
- × Entrar contra la tendencia principal
- × Sobre exposición en una sola idea
- × No respetar el plan de trading

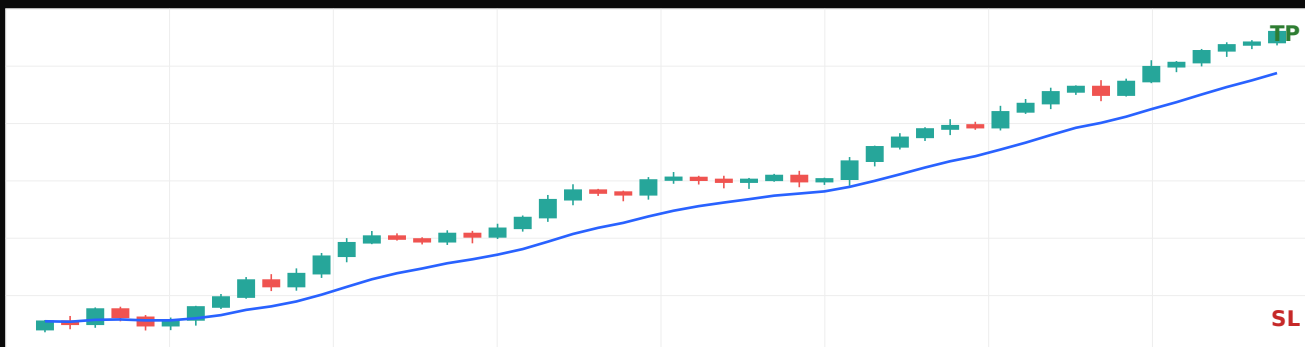
★ CONFIRMACIÓN

- ✓ Volumen por encima del promedio
- ✓ RSI 50 como soporte dinámico
- ✓ MACD por encima/debajo de 0
- ✓ VWAP como soporte/resistencia
- ✓ Estructura alineada MTF (15m - 1H)

★ NIVEL AVANZADO

- Análisis institucional (Smart Money Concepts)
- Identificación de Liquidez: PD Arrays / Equal Highs-Lows
- Uso avanzado de Fibonacci (Extensiones)
- Perfil de Volumen (POC, VAH, VAL)
- Confluencia de Order Blocks + Imbalances
- Gestión con ATR dinámico y escala de posición

EJEMPLO GRÁFICO (NASDAQ 15M)



SETUP DETALLADO

- 1 Identificar tendencia en 1H
- 2 Marcar zonas institucionales (OB, FVG, Liquidez)
- 3 Esperar ruptura de estructura en 15m
- 4 Retesteo en 5m + confirmación de volumen
- 5 Entrada con alineación de indicadores
- 6 TP parcial en 1R / TP final 2R-3R | SL bajo estructura

GESTIÓN AVANZADA

- ✓ Riesgo 0.5% - 1% por operación
- ✓ Parciales: 50% en 1R, 25% en 2R, 25% en 3R+
- ✓ Trailing por estructura / ATR
- ✓ Mover SL a BE al alcanzar 1R
- ✓ Máx. 3 - 4 operaciones por día

REGLAS CLAVE

PLANIFICACIÓN

Definir escenarios antes de la sesión

CONFLUENCIA

Estructura + Volumen + Indicadores

GESTIÓN

Riesgo controlado y consistencia

REVISIÓN

Journaling y mejora continua

WIN RATE

45% - 60%

R:R PROM.

1.5:1 - 3:1

OPS/DÍA

1 - 4

EXPECTATIVA

Positiva



ESTRATEGIA MIXTA

Combinación de operaciones de corto y mediano plazo

↓ ENTRADAS

- Scalping en zonas de alta probabilidad
- Day Trade en tendencias intradía
- Swing corto en estructuras mayores (4H)
- Confluencia de MTF (1m - 15m - 1H - 4H)
- Entrada en desequilibrios + Order Blocks

× TRAMPAS COMUNES

- × Falta de coherencia entre estilos
- × Cambiar de estrategia constantemente
- × Operar sin un plan definido
- × No ajustar el riesgo por operación
- × Dejar posiciones overnight sin plan

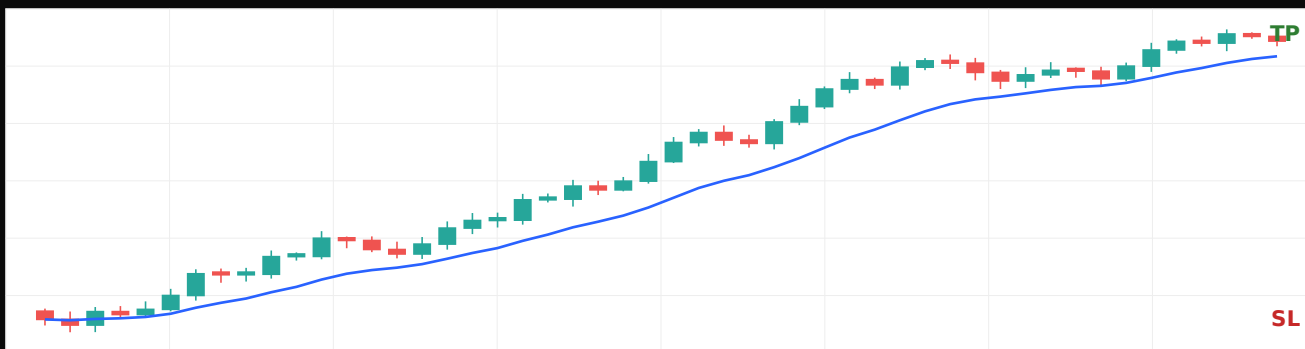
★ CONFIRMACIÓN

- ✓ Análisis multi temporal
- ✓ Volumen institucional
- ✓ Smart Money Concepts
- ✓ Indicadores técnicos
- ✓ Contexto del mercado

★ NIVEL AVANZADO

- Adaptación a condiciones del mercado
- Switching entre estilos según volatilidad
- Uso de correlaciones entre activos
- Gestión de riesgo por escenarios
- Backtesting y optimización continua
- Psicología avanzada y control emocional

EJEMPLO GRÁFICO MIXTO (BTCUSDT)



PLAN DE OPERACIÓN MIXTO

TIMEFRAME	ESTRATEGIA	OBJETIVO	DURACIÓN	R:R
1M	Scalping	5 - 15 pips	Minutos	1:1 - 1.5:1
15M	Intradía	1R - 2R	1 - 3 horas	1.5:1 - 2:1
1H - 4H	Swing Corto	2R - 4R	Horas - 1 día	2:1 - 4:1

× TRAMPAS ESPECÍFICAS MIXTAS

- × Conflicto entre timeframes (señales opuestas)
- × Tomar scalps en contra de la tendencia mayor
- × No cerrar posiciones antes de eventos clave
- × Falta de gestión del tiempo entre operaciones
- × Sobre carga de análisis (parálisis por análisis)

GESTIÓN AVANZADA

- ✓ Riesgo total diario: 1% - 2% máximo
- ✓ Distribución: 0.25% (scalp) / 0.5% (intradía) / 0.75% (swing corto)
- ✓ Revisión de correlaciones y contexto macro
- ✓ Ajuste de tamaño según volatilidad (ATR)
- ✓ Registro detallado por tipo de operación

REGLAS CLAVE

FLEXIBILIDAD

Adaptarse al mercado y al contexto

COHERENCIA

Un plan, una estrategia por vez

RIESGO TOTAL

Controlar riesgo diario y por operación

ENFOQUE

Calidad sobre cantidad de operaciones

WIN RATE

50% - 65%

R:R PROM.

1.5:1 - 2.5:1

OPS/DÍA

5 - 15

EXPECTATIVA

Positiva



DISCIPLINA · ESTRATEGIA · RESULTADOS

El mercado recompensa al trader que opera con un plan claro, gestiona el riesgo con rigor y registra cada operación.

Conocé la estrategia. Respetá el plan. Ajustá según resultados.

CHAD INVERSOR

Educación financiera · Trading · Inversiones

chadinversor.com