



MANUAL OPERATIVO

# IDENTIFICACIÓN INSTITUCIONAL

## 10 Casos de Estudio en 5m y 15m

para identificar huellas de liquidez



Chad Inversor

# Fundamentos: Las 2 Estrategias Clave

Para operar mercados de alta volatilidad sin ser devorado por los grandes jugadores (las 'ballenas' o instituciones), debemos simplificar nuestra visión. No usamos decenas de indicadores. Nos enfocamos en rastrear el rastro que el capital institucional deja en el precio.

## Estrategia 1: Fair Value Gaps (FVG) — El Vacío de Liquidez

**El Concepto:** Cuando una institución inyecta una cantidad masiva de capital, el precio se mueve tan rápido que deja 'vacíos' donde solo hubo compradores o solo vendedores. Esto se ve como una vela de cuerpo grande sin mechas superpuestas con las velas adyacentes.

**La Ejecución:** Esperamos que el precio regrese a ese vacío (FVG) en temporalidades de 5m o 15m para llenarlo, momento en el cual nos posicionamos en la dirección original del impulso institucional.



Vela de impulso (cuerpo grande) deja un FVG. Precio regresa a mitigar el vacío → entrada en la dirección del impulso.

## Estrategia 2: Neutralización de Liquidez (Sweep) + Cambio de Estructura

**El Concepto:** Las ballenas necesitan contrapartida. Para comprar masivamente, necesitan que los minoristas vendan. ¿Cómo lo logran? Empujando el precio por debajo de un mínimo reciente (donde están los Stop Loss). Al activarse esos stops, la institución absorbe la liquidez y revierte el precio.

**La Ejecución:** Identificamos la toma de liquidez en un máximo o mínimo. Luego, bajamos a 5m. Si vemos un rompimiento de estructura (BOS) fuerte en dirección contraria, entramos en el retroceso.



Precio baja tomando los stops debajo del mínimo (SWEEP) → reversión violenta → rompimiento estructural al alza (BOS).

# CASO 1: XAU/USD (Oro) — Sesión de Nueva York

<b>Activo</b>	XAU/USD
<b>Temporalidad</b>	5 Minutos (5m)
<b>Dirección</b>	COMPRA (LONG)
<b>Estrategia</b>	Neutralización de Liquidez + FVG



Caso 1: Apertura NY liquida los mínimos asiáticos (SWEEP), impulso alcista crea FVG, entrada en la mitigación.

## Contexto

A la apertura de NY (08:00 AM EST), el oro realiza un movimiento brusco a la baja, liquidando los mínimos de la sesión asiática (Asia Lows). Inmediatamente después, el precio reacciona con una fuerte vela alcista envolvente.

- [1] **Sweep:** Mínimo asiático roto (ej. 1920.50).
- [2] **Impulso:** Fuerte subida rompiendo el último alto más bajo en 5m.
- [3] **FVG Creado:** Vacío dejado entre 1922.00 y 1923.50.
- [4] **Entrada:** Límite de compra en 1923.50. SL en 1919.50. TP en 1930.00.

## CASO 2: GBP/USD — Continuación de Tendencia

Activo	GBP/USD
Temporalidad	1 Minuto / 5 Minutos
Dirección	COMPRA (LONG)
Estrategia	Mitigación de 5m FVG



Caso 2: Precio sobre VWAP en tendencia alcista. Pullback hasta el borde superior del FVG (1.35058), rechazo inmediato.

### Contexto

En plena sesión de Londres, la libra muestra un fuerte flujo de órdenes alcista. El precio rompe una resistencia clave dejando múltiples ineficiencias en el camino.

**[1] Contexto:** Precio por encima de VWAP, tendencia alcista clara.

**[2] FVG de 5m:** El precio consolida y cae levemente hasta un bloque de 5m FVG (zona verde claro).

**[3] Reacción:** Inmediatamente al tocar el borde superior del FVG (1.35058), el precio rechaza con mecha.

**[4] Entrada:** Al cierre de la vela de rechazo. TP escalonados en los próximos altos relativos.

## CASO 3: XAU/USD — Manipulación de Noticias (CPI)

<b>Activo</b>	XAU/USD
<b>Temporalidad</b>	15 Minutos (15m)
<b>Dirección</b>	VENTA (SHORT)
<b>Estrategia</b>	Sweep de Máximos (Sell-side Liquidity)



Caso 3: Dato CPI dispara precio al alza superando máximo semanal. Cierre de 15m como Shooting Star = reversión institucional.

### Contexto

Sale el dato de inflación (CPI). El precio se dispara al alza tocando un nivel psicológico mayor, pero la vela de 15m cierra como una 'Shooting Star' masiva.

- [1] Inducción:** Movimiento vertical para atrapar compradores tardíos.
- [2] Toma de Liquidez:** El precio supera el máximo de la semana anterior y rechaza agresivamente.
- [3] Entrada:** Venta al cierre de la vela de 15m (patrón de reversión institucional).
- [4] Salida:** Cierre parcial en el 50% del impulso de la noticia.

## CASO 4: EUR/USD — El Patrón de los 3 Impulsos

<b>Activo</b>	EUR/USD
<b>Temporalidad</b>	5 Minutos (5m)
<b>Dirección</b>	COMPRA (LONG)
<b>Estrategia</b>	FVG + Descuento Profundo (Fib 78.6%)



Caso 4: Tras caída, Fibonacci desde mínimo al nuevo máximo. El FVG confluye exactamente con el 78.6% = zona de descuento extremo.

### Contexto

Después de una fuerte caída en la apertura, el Euro forma un piso. Instituciones acumulan posiciones provocando un cambio de estructura.

**[1] Quiebre Estructural (BOS):** Rompimiento con volumen del último alto.

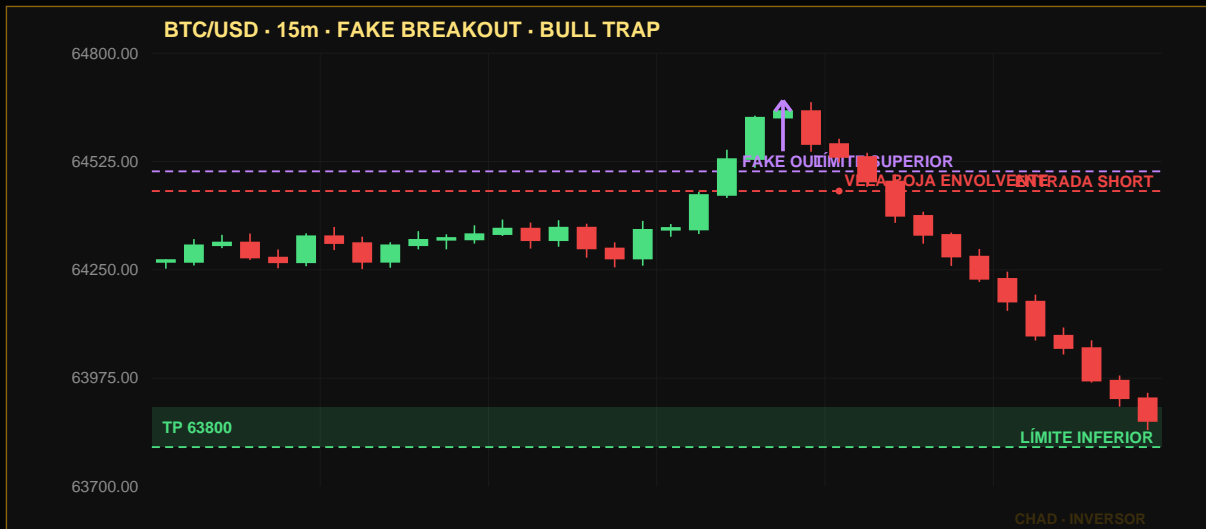
**[2] Identificación:** Trazado de Fibonacci desde el mínimo al nuevo máximo.

**[3] Zona de Entrada:** El FVG confluye exactamente con el nivel 78.6% de Fibonacci (Zona de descuento extremo).

**[4] Ejecución:** Orden Buy Limit en el nivel 78.6%.

## CASO 5: BTC/USD — Falso Quiebre (Bull Trap)

Activo	BTC/USD
Temporalidad	15 Minutos (15m)
Dirección	VENTA (SHORT)
Estrategia	Sweep de Rango de Fin de Semana



Caso 5: Rango de fin de semana. Breakout alcista sobre 64500 seguido de vela roja envolvente = trampa. Entrada SHORT.

### Contexto

Durante el fin de semana, la liquidez es baja. Se forma un rango estrecho. El domingo por la tarde, el precio rompe al alza simulando un 'breakout'.

[1] **Rango:** Límite superior 64,500. Límite inferior 63,800.

[2] **Trampa:** Vela de 15m cierra por encima de 64,500 pero la siguiente es roja envolvente.

[3] **Entrada:** Venta en corto (Short) en 64,450 tras la confirmación del engaño.

[4] **Target:** Liquidez inferior en 63,800.

## CASO 6: XAU/USD — Transición de Sesiones (LND a NY)

<b>Activo</b>	XAU/USD
<b>Temporalidad</b>	5 Minutos (5m)
<b>Dirección</b>	COMPRA (LONG)
<b>Estrategia</b>	Continuación por FVG de Sesión Previa



Caso 6: Tendencia alcista en M15/H1. NY abre, precio retrocede al FVG de Londres, acumula 15 min y rompe al alza.

### Contexto

Londres deja una fuerte tendencia alcista. A las 07:00 AM EST, el precio hace un retroceso normal (pullback) hacia las zonas dejadas en Londres.

**[1] Tendencia:** Claramente alcista en M15 y H1.

**[2] Zonas:** Se marca el último FVG dejado en la sesión de Londres (15m FVG).

**[3] Reacción:** Al abrir NY, el precio entra al FVG de Londres y acumula por 15 minutos (3 velas de 5m).

**[4] Entrada:** Ruptura de la acumulación al alza.

# CASO 7: AAPL (Apple) — Apertura de Wall Street

Activo	AAPL
Temporalidad	5 Minutos (5m)
Dirección	COMPRA (LONG)
Estrategia	Relleno de Liquidez (Gap Fill)



Caso 7: Apple abre con gap alcista hasta 185, retrocede agresivamente a 183.50 (cierre anterior = Order Block), rechaza con mecha.

## Contexto

AAPL abre con un Gap alcista pero retrocede fuertemente en los primeros 15 minutos para 'cerrar' el Gap, una maniobra clásica institucional para comprar más barato.

**[1] Apertura:** Sube a 185.00 y cae agresivamente a 183.50.

**[2] Nivel Clave:** 183.50 era el cierre del día anterior (Gap Fill).

**[3] Reacción:** Presencia de un bloque de órdenes (OB) en 183.50. La vela de 5m rechaza dejando mecha inferior.

**[4] Entrada:** Compra al superar el máximo de la vela de 5m de rechazo.

## CASO 8: EUR/USD — Caza en Día de Rango

Activo	EUR/USD
Temporalidad	5 Minutos (5m)
Dirección	VENTA (SHORT)
Estrategia	Sweep de Liquidez Interna



Caso 8: Sin dirección clara. Pico repentino limpia los altos internos, precio vuelve al rango con vela bajista fuerte → Scalp SHORT.

### Contexto

Mercado sin dirección clara (sin noticias macro). El precio oscila entre dos puntos. Instituciones cazan liquidez interna (máximos y mínimos dentro del rango del mismo día).

- [1] Rango Intradía:** Consolidación prolongada.
- [2] Movimiento:** Un pico repentino limpia los altos de la sesión de hace 2 horas.
- [3] Quiebre:** El precio vuelve a entrar al rango cerrando con fuerza hacia abajo.
- [4] Entrada:** Venta rápida con objetivo al extremo opuesto del micro-rango (Scalp).

## CASO 9: NVDA (Nvidia) — El 'Squeeze' de Cortos

<b>Activo</b>	NVDA
<b>Temporalidad</b>	15 Minutos (15m)
<b>Dirección</b>	COMPRA (LONG)
<b>Estrategia</b>	FVG + Ruptura de Consolidación



Caso 9: Consolidación con stops de shorts acumulados arriba. Vela masiva rompe dejando FVG. Retesteo del borde = entrada.

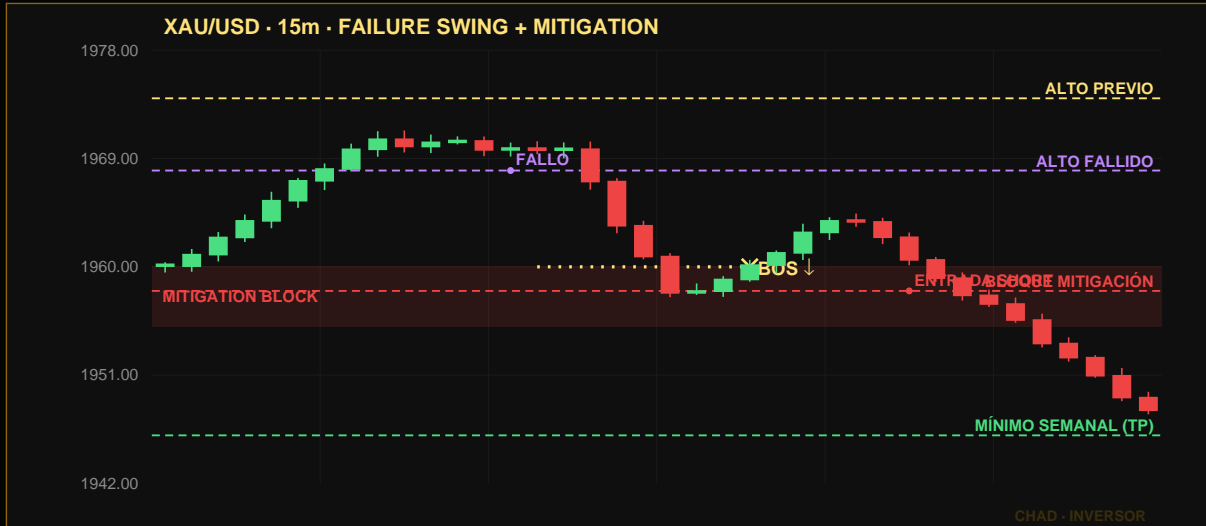
### Contexto

Nvidia consolida tras una subida masiva. Los minoristas venden esperando una corrección. Instituciones aprovechan para subir el precio y forzar coberturas (**Short Squeeze**).

- [1] **Liquidez:** Acumulación de Stop Loss por encima de la consolidación.
- [2] **Detonante:** Fuerte vela de 15m que rompe la resistencia dejando un FVG masivo.
- [3] **Retesteo:** El precio baja lentamente, toca el borde superior del FVG.
- [4] **Entrada:** Compra en el borde del FVG, aprovechando el pánico de los vendedores al ser liquidados.

# CASO 10: XAU/USD — Reversión de Estructura Mayor

Activo	XAU/USD
Temporalidad	15 Minutos (15m)
Dirección	VENTA (SHORT)
Estrategia	Bloque de Mitigación (Mitigation Block)



Caso 10: Falla al superar alto previo (primera alerta). BOS a la baja. Retorno sin volumen al bloque alcista → entrada SHORT.

## Contexto

Tras una semana alcista, el Oro falla en hacer un nuevo alto más alto (**Failure Swing**). Primer indicio de retirada de liquidez.

- [1] **Alerta:** Fallo en superar el alto anterior.
- [2] **Quiebre (BOS):** Rompimiento violento a la baja del mínimo que causó el alto fallido.
- [3] **Retorno:** El precio regresa sin volumen al último bloque alcista antes de la caída.
- [4] **Entrada:** Venta en el bloque de mitigación. Riesgo ajustado. TP en mínimos semanales.

# Conclusión Operativa

---

Estos 10 casos demuestran que el análisis avanzado **no requiere gráficos saturados**. La clave, como operadores enfocados en XAU/USD y activos volátiles en 5m/15m, es **la paciencia**.

Debemos esperar a que las instituciones actúen primero, identificar dónde indujeron a los minoristas a cometer errores (**sweeps**), y entrar utilizando las ineficiencias (**FVGs**) que dejan a su paso.

---

## Resumen de los 10 Casos

#	Activo · TF	Dirección	Estrategia clave
1	XAU/USD · 5m	LONG	Sweep asiático + FVG
2	GBP/USD · 5m	LONG	Mitigación de FVG
3	XAU/USD · 15m	SHORT	Sweep de máximos (CPI)
4	EUR/USD · 5m	LONG	FVG + Fib 78.6%
5	BTC/USD · 15m	SHORT	Bull trap (fin semana)
6	XAU/USD · 5m	LONG	FVG de Londres en NY
7	AAPL · 5m	LONG	Gap fill + Order Block
8	EUR/USD · 5m	SHORT	Sweep interno (rango)
9	NVDA · 15m	LONG	Short squeeze + FVG
10	XAU/USD · 15m	SHORT	Failure swing + Mitigation

---

Documento creado para **Chad Inversor** — Educación Financiera en Español · Abril 2026

El contenido de este documento tiene fines educativos e informativos. No constituye asesoramiento financiero. Invertir y operar en mercados financieros implica riesgos, incluyendo la pérdida total del capital.

